

dne **3. 10. 2023** od **7:30** do **14:30** hodin

Plánovaná odstávka zahrnuje tyto lokality:**Pchery (okres Kladno)**část obce **Humny**

č. p. 333

5. května: č. p. 6, 10, 12, 13, 35, 37-41, 43, 92, 109, 166, 242, 277, 311, 332, 334, 337, 343, 354**Bratří Karpišků: č. p. 11, 45-49, 61, 62, 69, 81, 82, 97, 100, 123, 148, 198, 201, 206****Elznicova: č. p. 293, 296, 297, 298, 299, 302, 339, 353****Frant. Jindřicha: č. p. 50, 51, 52, 56-60, 72-76, 83, 84, 88, 90, 101, 113****Frant. Tlustého: č. p. 2, 87, 89, 91, 93, 96, 99, 111, 112, 125, 135, 136, 235, 345, 350, 352, 355, 366, 375****Horní: č. p. 8, 9, 85, 86, 241****Husova: č. p. 53, 54, 55, 95, 102, 105, 130, 162, 187, 192, 202, 204, 209, 220, 222, 240, 250, 261****Jeronýmova: č. p. 110, 115, 116, 124, 126, 132, 142, 143, 144, 147, 165, 186, 191, 217, 224, 225, 226, 227, 230, 231, 233, 234, 236, 239, 246, 247, 253, 286, 329****Jižní: č. p. 301, 312, 313, 330, 335, 336****Josefa Drahoráda: č. p. 154, 161, 168, 169, 177, 178, 180, 183, 184, 188, 189, 197, 200, 216, 218, 219, 232, 256, 257, 262, 263, 278, 282****K Horce: č. p. 98, 114, 159, 215, 229, 371, 374, 381, 391, 395, 396, 397, 398, 400****Kaštanová: č. p. 141, 163, 164****Kolmá: č. p. 304, 307, 309, 310, 314, 315, 340, 344****Krátká: č. p. 128****Lípová: č. p. 106, 108, 117, 118, 119, 127, 139, 153, 155, 172, 174, 181, 185, 244, 283, 316, 320****Maršála Rybalka: č. p. 129, 152, 160, 245****Modřínová: č. p. 190, 248, 249, 255, 259, 260, 264, 265****Na Petříně: č. p. 7, 14-18, 21, 23, 24, 25, 26, 28-34, 36, 42, 70, 171, 258, 328, 359, 365****Polní: č. p. 195****Příčná: č. p. 27, 80, 325****Smrková: č. p. 284, 289, 290, 294, 306, 362****U Kostela: č. p. 131**

UPOZORNĚNÍ

Dotčené zařízení distribuční soustavy je nutné i v době odstávky považovat za zařízení pod napětím, a proto vás žádáme o dodržení všech zásad bezpečnosti a provedení opatření potřebných k zamezení případných škod na zdraví a majetku. | Provozovatelé výroben elektřiny jsou povinni zajistit přerušeni dodávky elektřiny z výroby do vypnutého úseku distribuční soustavy.

NEJDE VÁM ELEKTŘINA...

TIP: Registrujte se zdarma na www.cezdistribuce.cz/sluzba a informace o odstávkách elektřiny budete dostávat e-mailem nebo SMS. U poruch zasíláme SMS s předpokládanou dobou obnovení dodávek. | Aktuální stav dodávek elektřiny na konkrétní adrese zjistíte snadno, rychle a bez registrace na portále **Bez Šťávy** (www.bezstavy.cz).

U Parku: č. p. 146, 149, 150, 237, 238

V Ořechovce: č. p. 71, 121, 167, 326, 327, 347, 348, 349, 351, 357, 358

Větrná: č. p. 145, 151, 175, 176, 182, 199, 272, 279, 319

Zahradní: č. p. 341, 342

Žižkova: č. p. 63-68, 77, 78, 79, 94, 103, 104, 140, 203, 205, 207, 208, 210-214, 221

část obce **Pchery**

5. května: č. p. 8, 12, 13, 23, 26, 29, 44, 54, 56, 78, 86, 97, 98, 102, 144, 228, 232, 288, 291, 292

Jindř. Lukeše: č. p. 94, 99, 241, 246, 247, 248, 250, 253, 254, 262

Maršála Rybalka: č. p. 67, 77, 84, 85, 87, 118, 120, 137, 138, 140, 157, 158, 187, 188, 189, 207, 225

Na Skále: č. p. 34, 35, 36, 37, 173, 174, 175, 177, 300, 306

Okružní: č. p. 16, 50, 83, 95, 96, 176, 229, 230, 231, 233, 240, 258, 287

Slepá: č. p. 216, 234, 235, 255

Spojovací: č. p. 121

U Fary: č. p. 24, 25, 41, 42, 52, 57, 223, 266, 301, 302, 305, 308

U Hřiště: č. p. 122, 123, 128, 130, 131, 135, 136, 160, 161, 162, 163, 166, 167, 280

U Kostela: č. p. 39, 276, 304

U Rybníka: č. p. 14, 15, 18, 19, 143

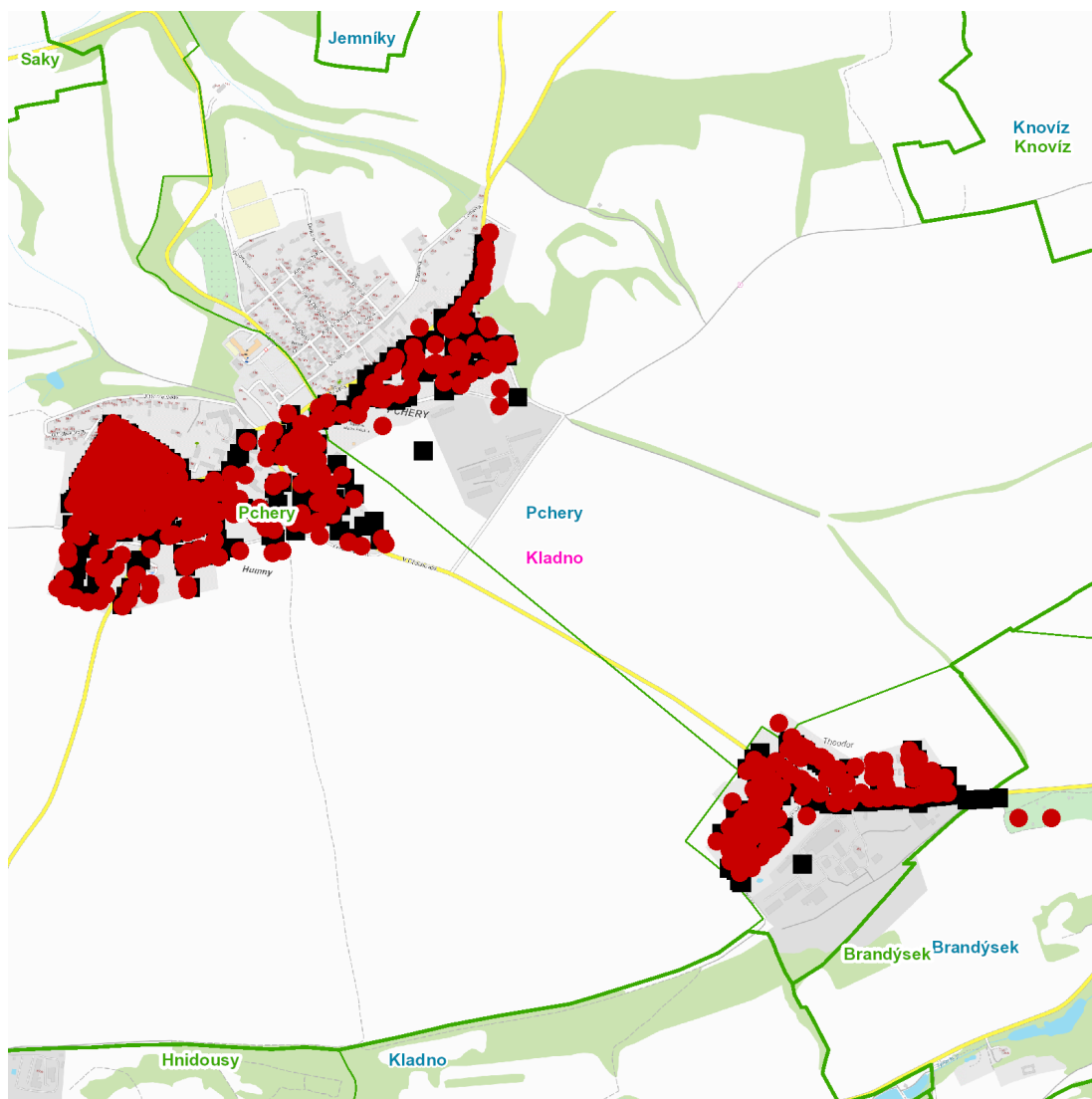
Úzká: č. p. 21, 22, 27, 38, 40, 46, 53, 80

kat. území **Pchery** (kód **720542**): **parcelní č. 39/5, 58, 104/1, 146/6, 146/9, 146/10, 177/32, 193/4, 197/66, 197/74, 197/75, 197/76, 197/77, 210/21,32, 210/15, 210/16, 210/17, 210/20, 210/25, 210/26, 210/27, 210/37, 210/40, 699/40,43, 699/46,49,, 699/53,54, 699/55,56, 699/57, 58, 699/60, 699/62, 699/71, 699/78, 758/1, 913/3, 921/1, 922/18,19, 1588**

kat. území **Brandýsek** (kód **609285**): **parcelní č. 699/51, 699/70**

UPOZORNĚNÍ

Dotčené zařízení distribuční soustavy je nutné i v době odstávky považovat za zařízení pod napětím, a proto vás žádáme o dodržení všech zásad bezpečnosti a provedení opatření potřebných k zamezení případných škod na zdraví a majetku. | Provozovatelé výroben elektřiny jsou povinni zajistit přerušeni dodávky elektřiny z výroby do vypnutého úseku distribuční soustavy.

dne 3. 10. 2023 od 7:30 do 14:30 hodin**Orientační mapový podklad odstávkou dotčených lokalit****VYSVĚTLIVKY**

- – adresy dotčené odstávkou elektřiny
- – místa připojení k elektrické síti dotčená odstávkou

INFORMACE ZASLÁNA

IDDS: ue3bwvs (Obec Pchery)

IDDS: nfzbfci (Obec Brandýsek)